

Georeferenzierungsprojekt der ZB Zürich.

Citizen Science

Stefan Egli, Karten und Panoramen ZB



Agenda

- Citizen Science
- Georeferenzierung online (OMO)
- Georeferenzierungsprojekte der ZB Zürich
- Manuskriptkartenprojekt 2025
- Fragen

Citizen Science

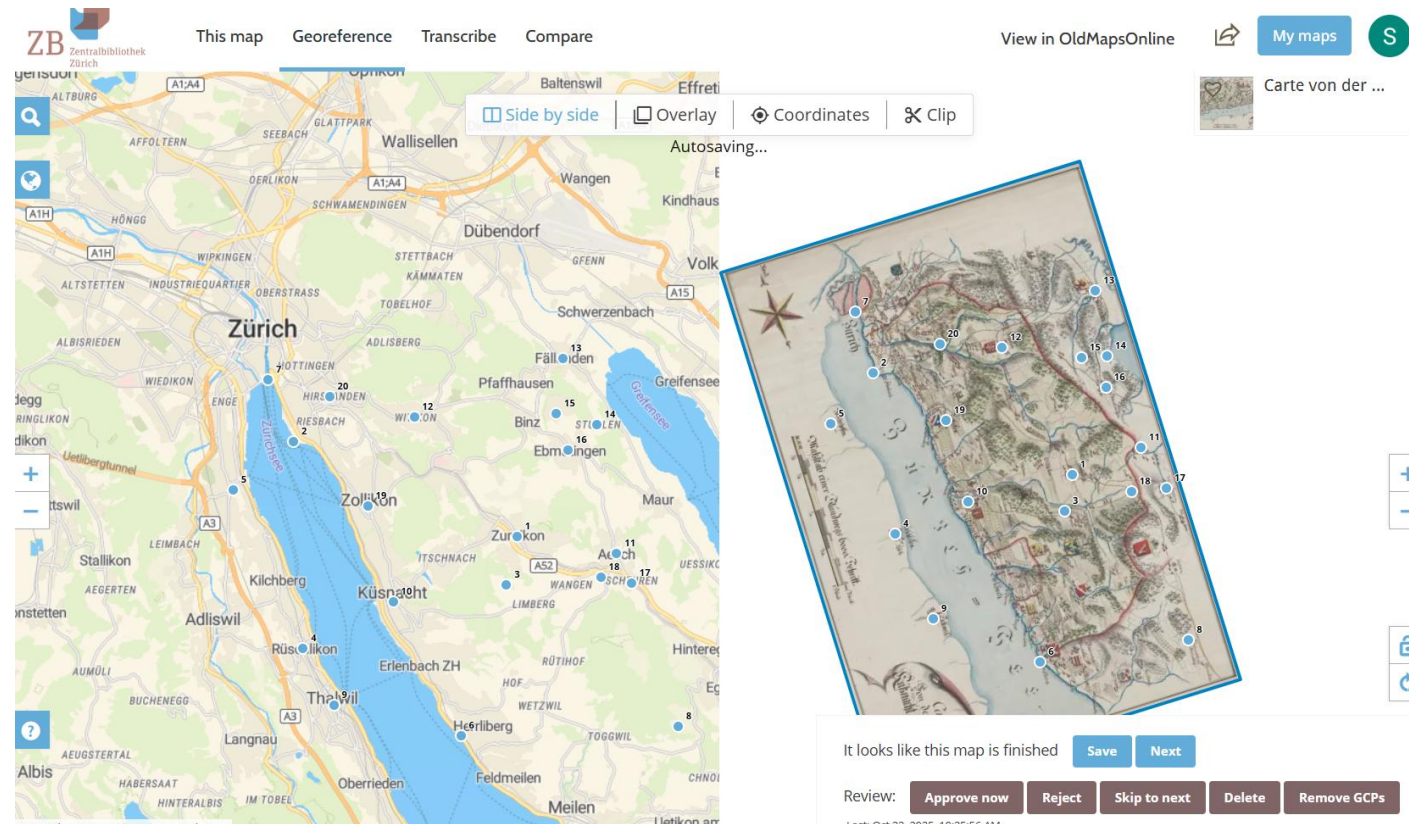
Citizen Science

- Partizipation von Freiwilligen an Forschung
- strategischer Schwerpunkt ZB Zürich
- Freiwillige georeferenzieren online digitalisierte Landkarten
- Öffentliche Resultate
(schweizforscht.ch)



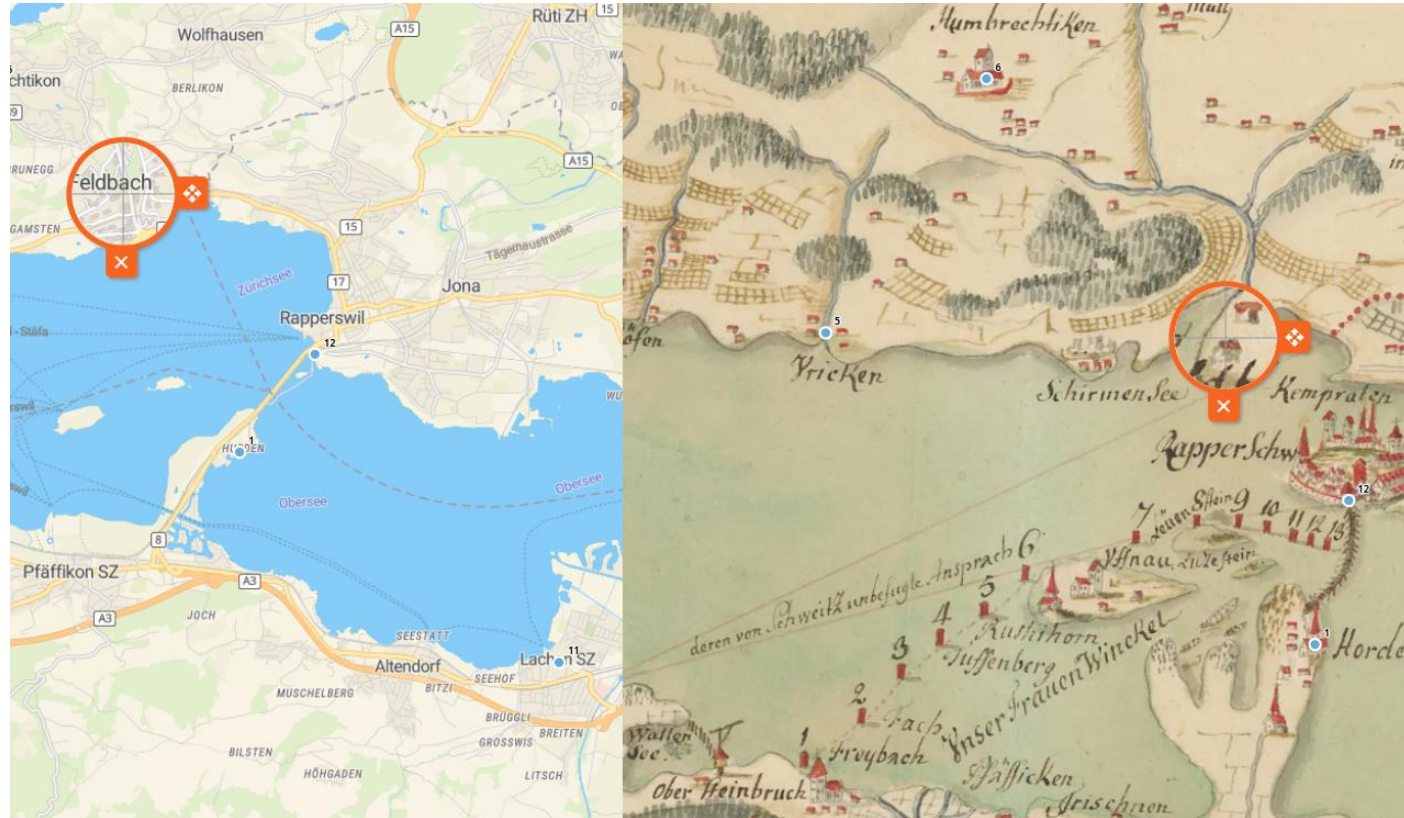
Georeferenzierung online

Georeferenzierungstool (OMO)



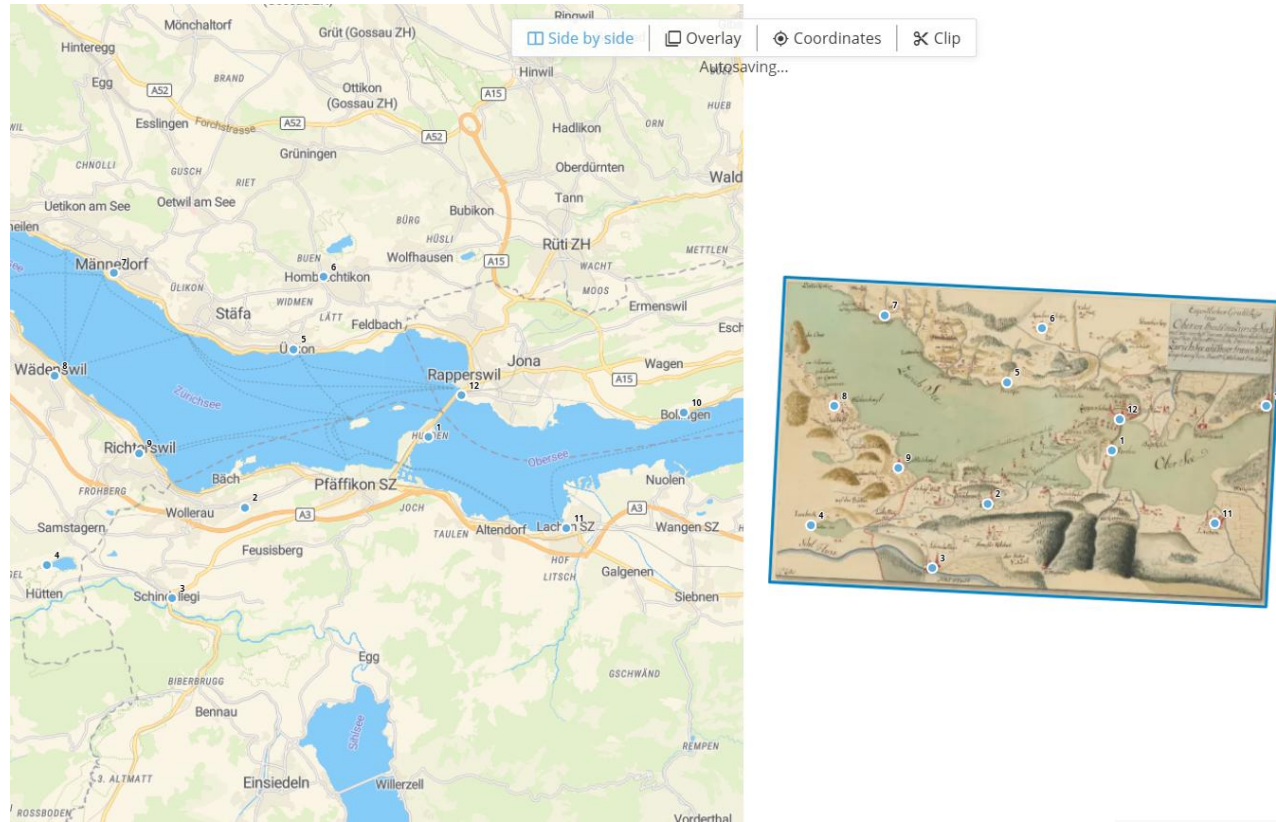
Georeferenzierungstool auf Old Maps Online. Side by side-Ansicht.

Georeferenzierung (OMO)



Setzen eines Referenzpunkts in der Side by Side-Ansicht.

Georeferenzierung (OMO)



Moderne und alte Karte «Eigentlicher Grund Riss des oberen Theils des Zurich Sees [...]», [Schweiz] 1776. ZB Zürich, Handschriftenabteilung, Ms H 216, nach Bl. 190.

Georeferenzierung (OMO)



Kontrolle im Overlay-Modus.

Georeferenzierung

- Begriff «Georeferenzierung» für geografische Verortung verwendet
- Resultat nach Qualitätsprüfung ist Vereinfachung (Standard: Affine-Transformation)
- Zweckmässig (Visualisierung/Vergleich)



Georeferenzierungsprojekte der ZB Zürich

Pilot: «Durch Raum und Zeit»

- Start Sommer 2021
- Über 2500 Zürcher und Schweizer Karten (16. bis 19. Jh.)

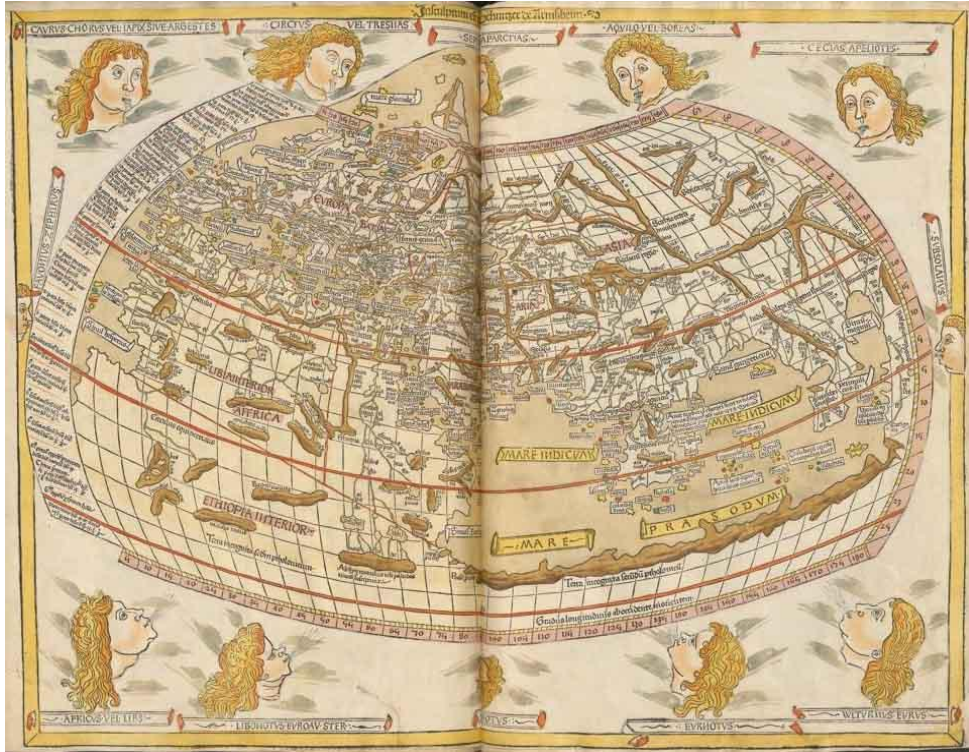


Prachtsatlanten 1

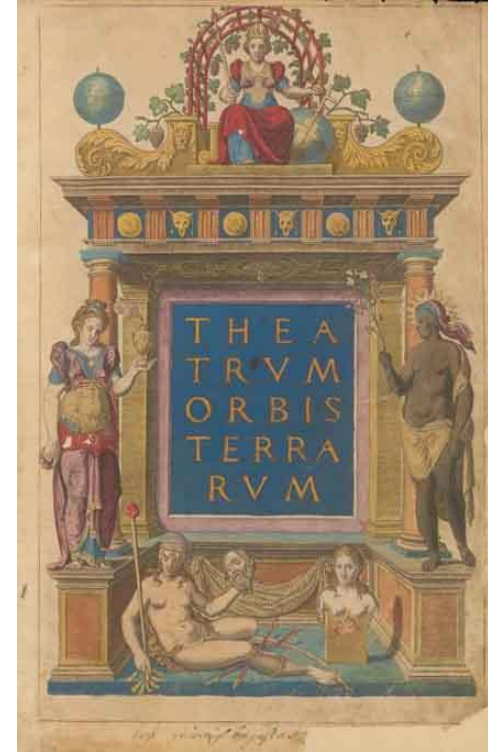
- Frühjahr 2023
- 37 Bände
- 2919 Karten (15. bis 17. Jh.)



«Prachtsatlanten - alte Landkarten georeferenzieren»



Claudii Ptholomei Cosmographi [...], [Ulm] [1486].
Alle ZB Zürich, Kartensammlung, [K 112](#).



Abraham Ortelius, Theatrum Orbis
Terrarum, Antverpiae 1570. [EE 6: a](#).



Offizin Janssonius, Novus Atlas Absolutissimus,
Amstelodami [1647-1664]. [T 14-24](#).

Prachtsatlanten 2

- Herbst 2024
- 40 Bde.
- 2256 Karten und Pläne
(16. bis 18. Jh.)



Vorarbeiten

Aufbereitung

- Rekatalogisierung
- Bestandserhaltung



Digitalisierung



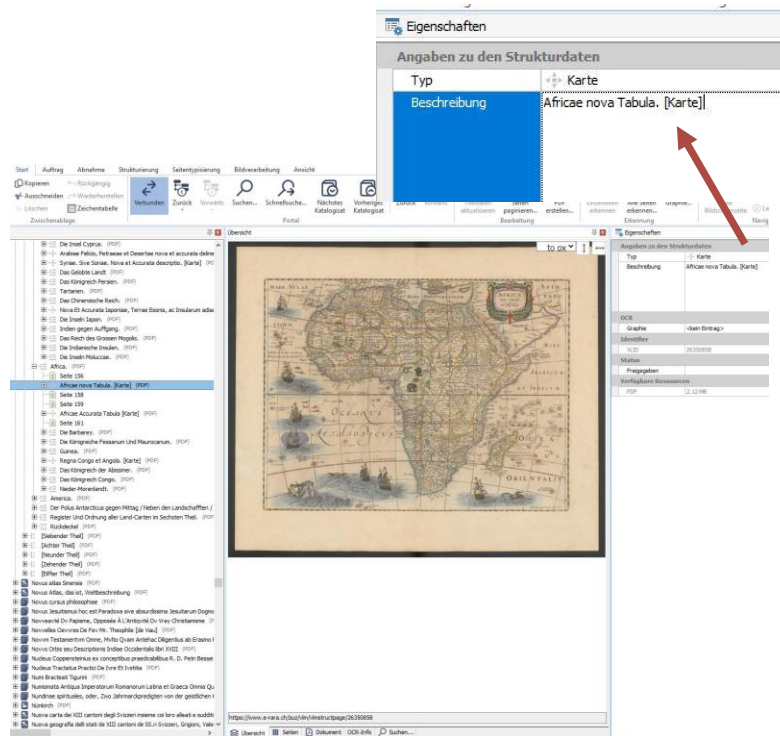
«Totius Africae Nova Repraesentatio [...]» in:
Johann Baptist Homann, Kleiner Atlas Scholasticus
von achzehen Charten, Nürnberg [zwischen 1710
und 1724]. ZB Zürich, Kartensammlung, [Atl 103](#).



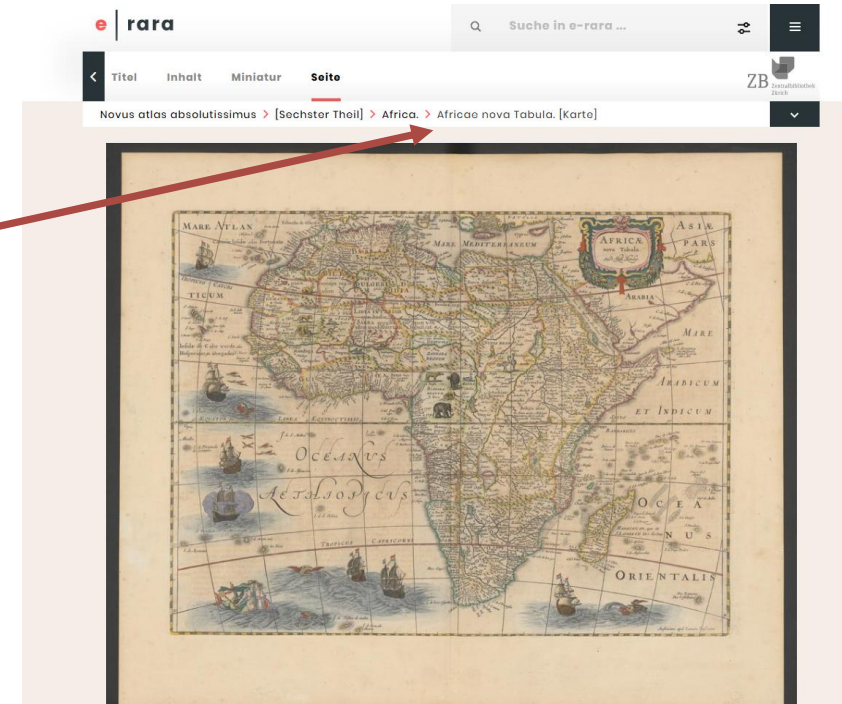
Digitalisierungszentrum ZB Zürich

- Scan-Prozess

Erschliessung VLM



Erschliessung im Virtual Library Manager (VLM)



Endprodukt Frontend e-rara

Publikation online

- Rekatalogisierung
- Bestandserhaltung
- Digitalisierung
- Erschliessung (Einzelkarte)
- Publikation e-rara
- Upload OMO



Manuskriptkartenprojekt 2025

«Einzigartige Landkarten der ZB. Prunkvolles und Geheimes»

- Landkarten und Stadt- und Grundstückpläne (10. bis 19. Jh.)
- Manuskriptkarten (Unikate)
- Heterogenität
- Herausforderungen

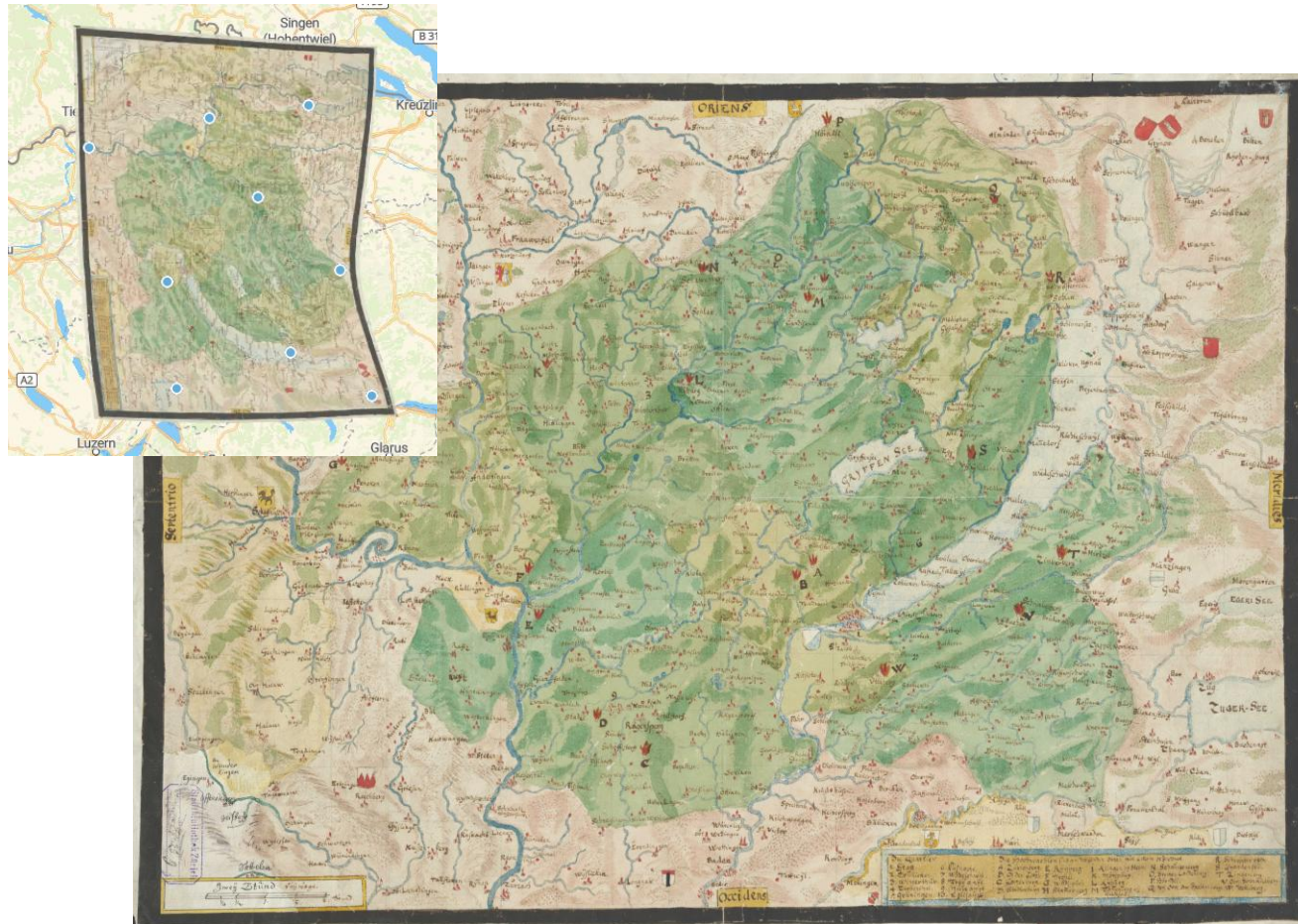


Prunkvolles



Battista Agnese, [Portolanatlas]. [Italien] [zwischen 1552 und 1564]. ZB Zürich, Handschriftenabteilung, [Ms C 48](#).

Geheimes



[Quartiere und Hochwachten im Kanton Zürich]. [Schweiz] [zwischen 1640 und 1650?]. ZB Zürich, Kartensammlung, MK 200.

Arbeit der Citizen Scientists

- 1'147 Landkarten und Plänen in weniger als 2 Monaten
- 29 registrierte Teilnehmende
- 13'184 Referenzpunkte

Schlussrangliste

Name	Score
Sigi Heggli	2393
Raquel Robles Garcia	1672
M. H.	1238
3D Lütolf	1216
Pierre du Niton	860
René Keller	338
Please mind the Map	335
Trouble Shooter	292
Hans Zumbühl	277
Anonymous	188



Review

Herausforderungen

- 1189 Pläne und Karten
- $\frac{3}{4}$ einfach/mittel
- $\frac{1}{4}$ schwierig
- 1147 verortet
- rund 40 extremer Aufwand
-> entfernt

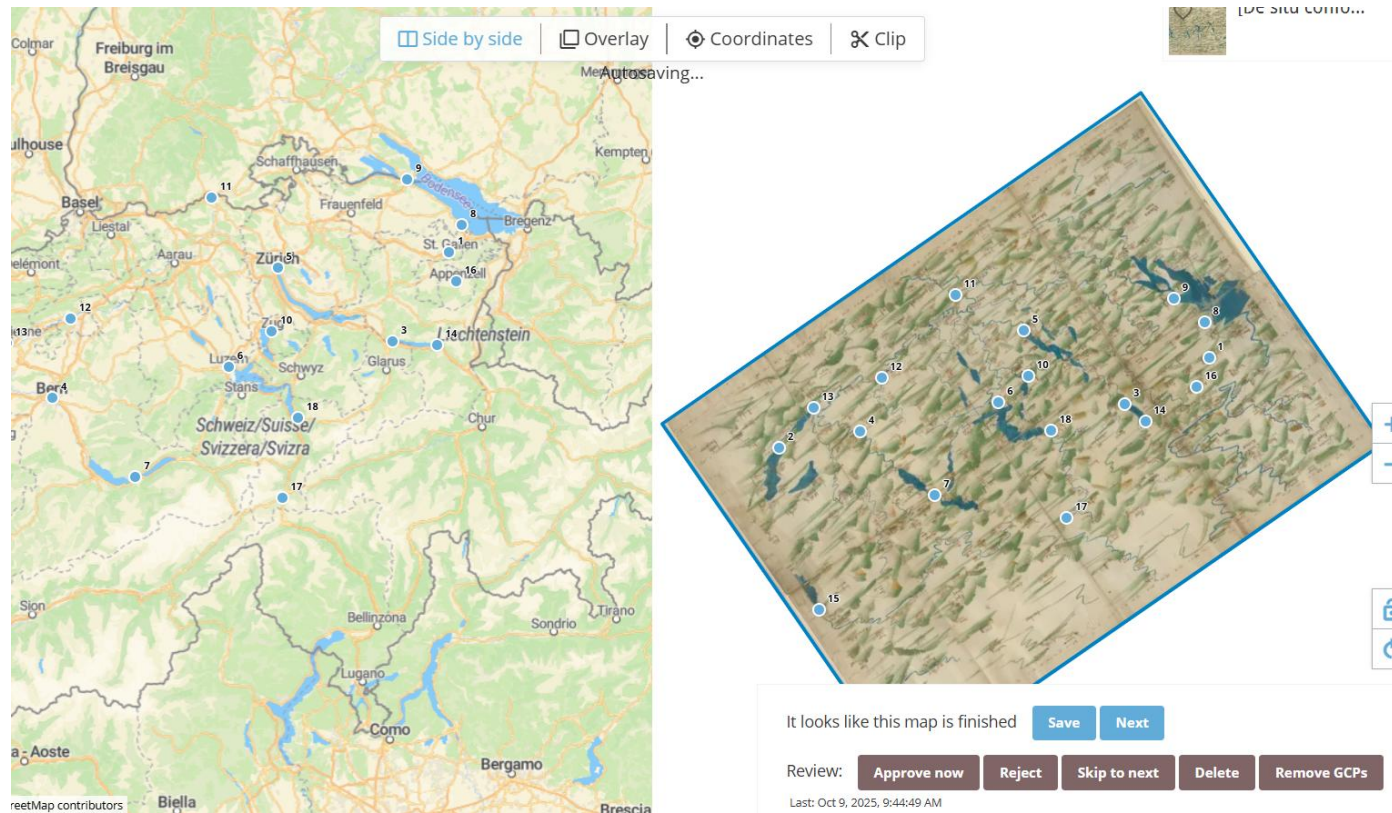


Gutes Beispiel



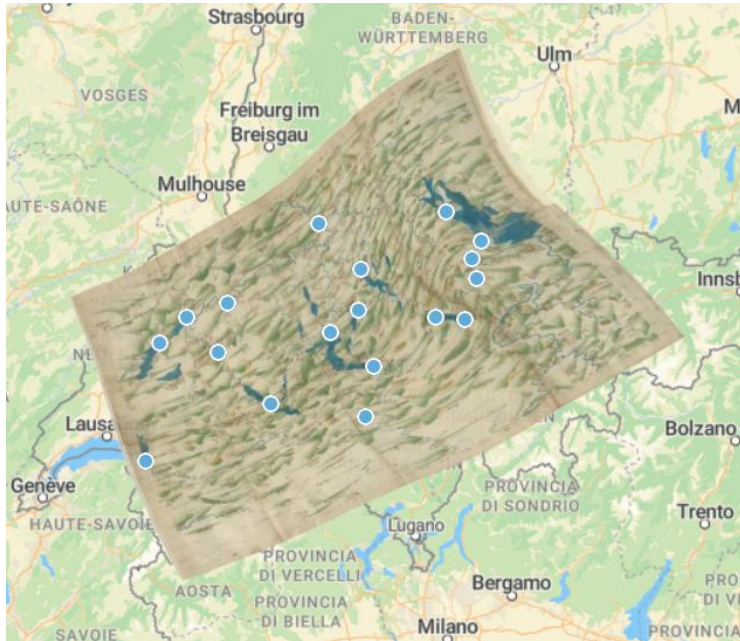
Johannes Müller, «Carte von der Vogtey Küssnacht und Herrliberg». [Schweiz] 1779. ZB Zürich, Kartensammlung, [MK 177](#).

Älteste Karte der Schweiz



Konrad Türst, «[De situ confoederatorum descriptio]». [Schweiz] [1495/97]. ZB Zürich, Handschriftenabteilung, Ms Z XI 307a.

Älteste Karte der Schweiz



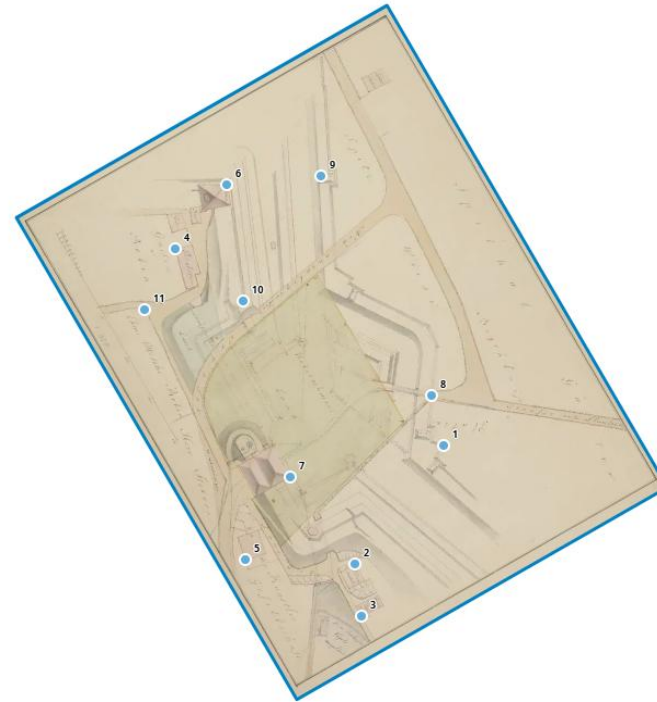
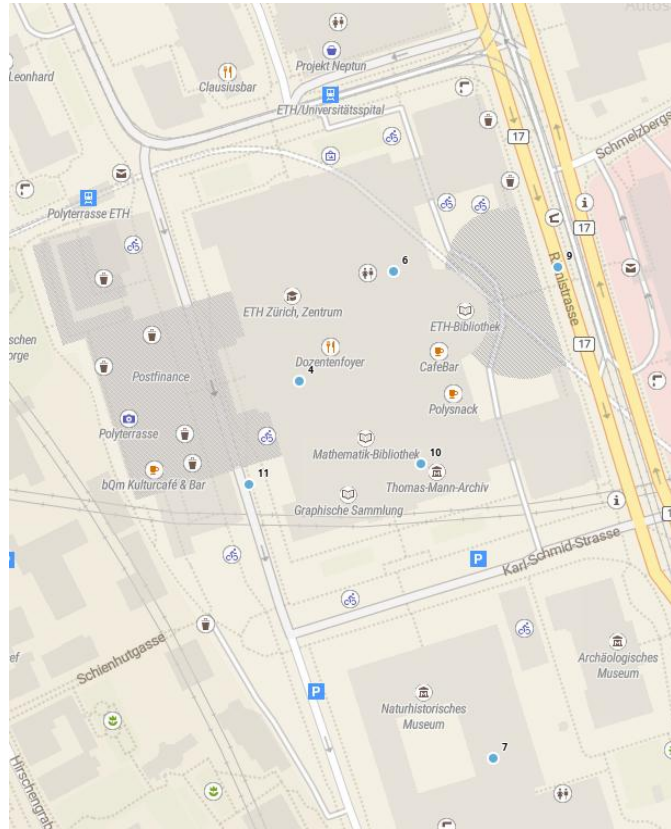
Konrad Türst, «[De situ confoederatorum descriptio]». [Schweiz] [1495/97]. ZB Zürich, Handschriftenabteilung, Ms Z XI 307a.

Trägerische Ähnlichkeiten



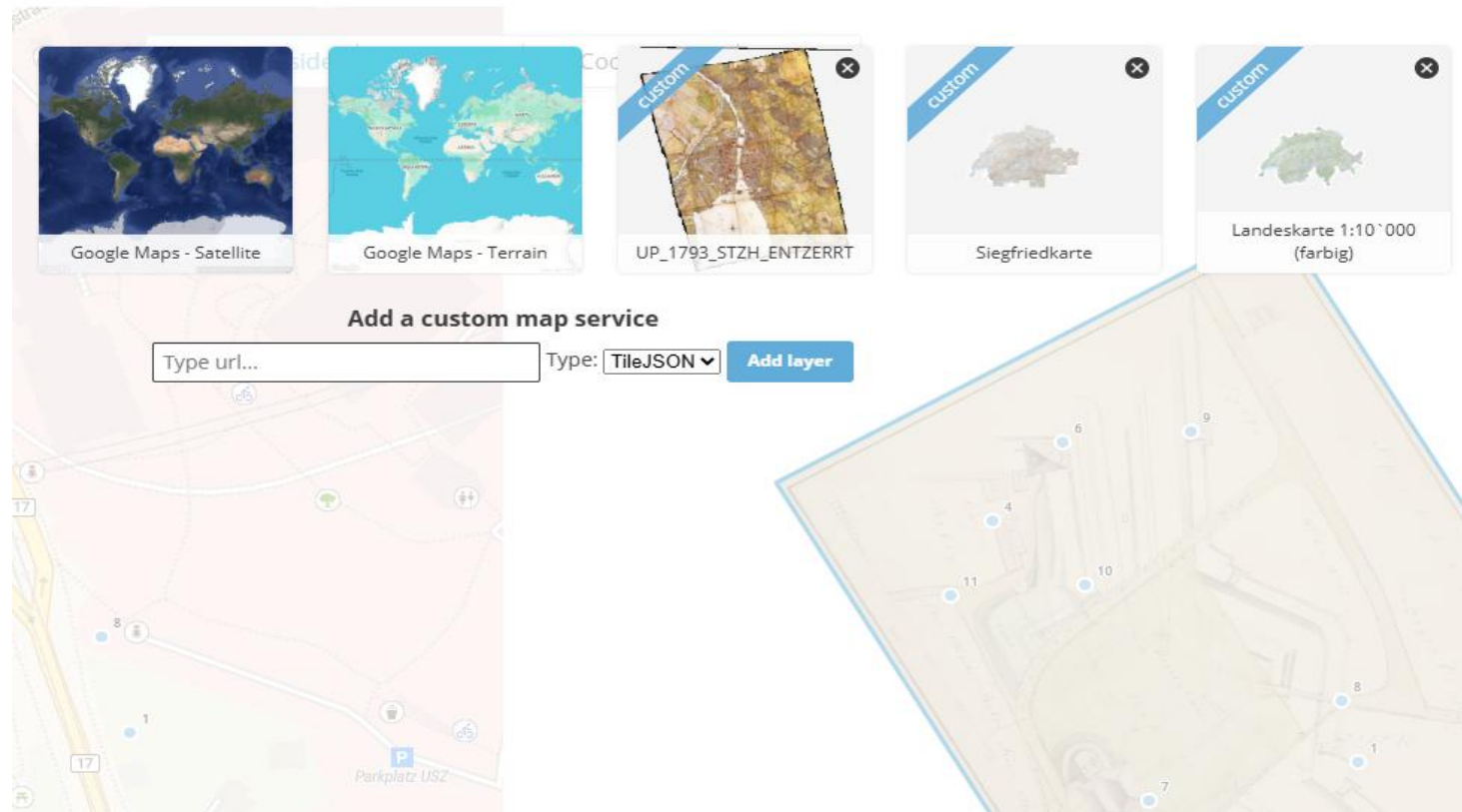
Side by Side-Modus. Satellitenbild und Alfred Kaisers «Ordnance survey of the peninsula of Sinai». [Entstehungsort nicht ermittelbar] [zwischen 1886 und 1928]. ZB Zürich, Kartensammlung, MK 1132.

Des pièces de résistance



[«Plan des Landes nördlich der Kronenpforte, Nutzung nach Abriss der Befestigung】. [Schweiz] [zwischen 1830 und 1840]. ZB Zürich, Kartensammlung, [MK 123](#).

Input Citizen Scientist



Georeferenzierungswerkzeug auf Old Maps Online, Auswahl Basiskarten.

Zusätzliche Referenzkarte (WMS)

The screenshot displays the Swisstopo online map interface. At the top left, the Swiss flag and the text "Schweizerische Eidgenossenschaft", "Confédération suisse", "Confederazione Svizzera", and "Confederaziun svizra" are visible. Below this, it says "In Zusammenarbeit mit den Kantonen". A search bar contains the text "Suche nach Adressen, Parzellen oder Karten". On the left, a sidebar menu includes options like "Teilen", "Drucken", "Zeichnen & Messen auf der Karte", "Erweiterte Werkzeuge", and "Geokatalog". The "Geokatalog" section is expanded, showing a list of map themes with checkboxes. The "Siegfriedkarte" is selected and highlighted in red. Other themes include "Dufourkarte Erstausgabe", "Einteilung Dufourkarte Raster", "Einteilung Siegfriedkarte 25/50 Raster", "CadastralWebMap", "OpenData-AV", "Einzelobjekte swissTLMRegion", and "Höhenkoten swissTLMRegion". Below the "Geokatalog" is the "Dargestellte Karten" section. The main map area shows a topographic map of the Bern region. An inset map in the top right corner shows a historical Siegfried map of the same area, highlighting the city of Bern and surrounding locations like "Bernweidfeld", "Laubegg", and "Schattenhof".

Schweizerische Eidgenossenschaft
Confédération suisse
Confederazione Svizzera
Confederaziun svizra

In Zusammenarbeit mit den Kantonen

Suche nach Adressen, Parzellen oder Karten

Teilen
Drucken
Zeichnen & Messen auf der Karte
Erweiterte Werkzeuge

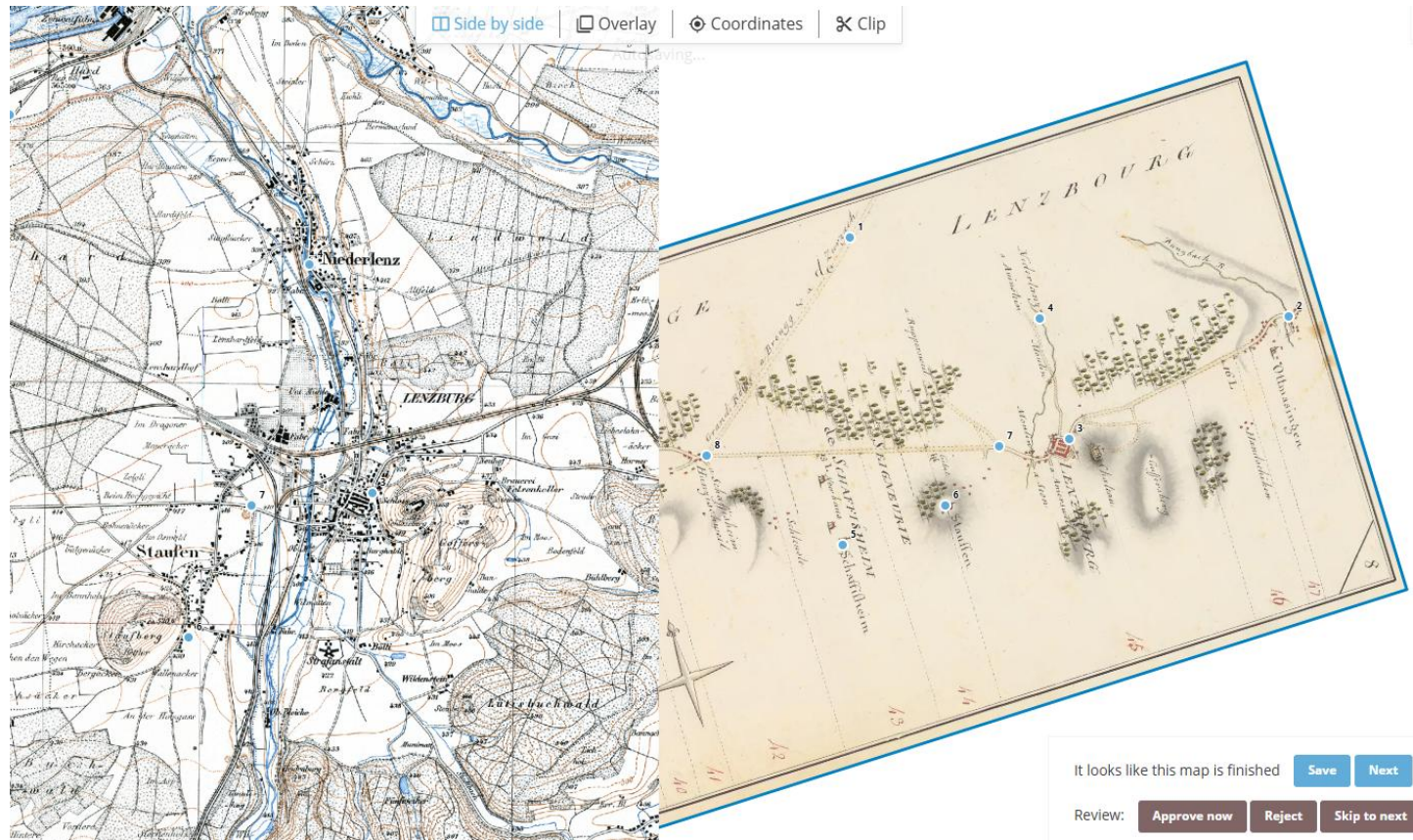
Geokatalog Thema wechseln

- Dufourkarte Erstausgabe
- Einteilung Dufourkarte Raster
- Siegfriedkarte
- Einteilung Siegfriedkarte 25/50 Raster
- CadastralWebMap
- OpenData-AV
- Einzelobjekte swissTLMRegion
- Höhenkoten swissTLMRegion

Dargestellte Karten

Swisstopo Onlinekarten, Geokatalog: Kartenwerk Siegfriedkarte.

Beispiel



Georeferencer, Side by Side-Modus: Siegfriedkarte (Basiskarte) und Pierre Bel, Route de Berne à Zurich [...]. [Schweiz] 1781. ZB Zürich, Kartensammlung, [Atl 3980](#).

Müllerplan (Stadt Zürich)



Stadt Zürich

← Alle Geodaten anzeigen

Geodaten suchen

Historischer Übersichtsplan der Stadt Zürich (Müllerplan)

Einen genau ausgemessenen, auch geringste Details enthaltenen Grundriss der Stadt Zürich.

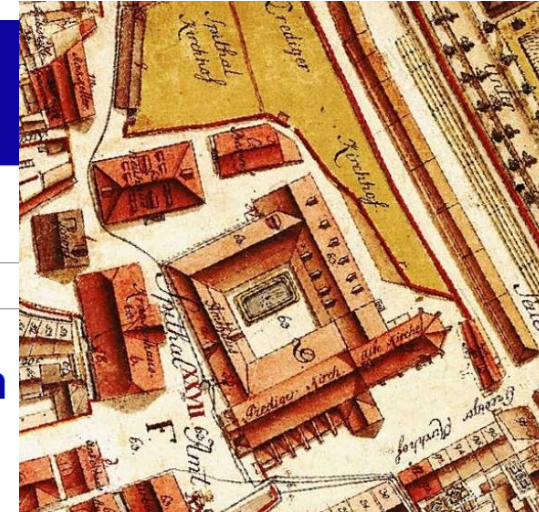
Datensatz in Applikation [Stadtplan](#) betrachten.

Datensatz **mit Nutzungsbeschränkungen**

[Komplette Metadaten ansehen](#)

Datenbezug (download)

Stadt Zürich online, Geokatalog, Müllerplan via [WMS](#).
(<https://www.stadtplan.stadt-zuerich.ch/>)



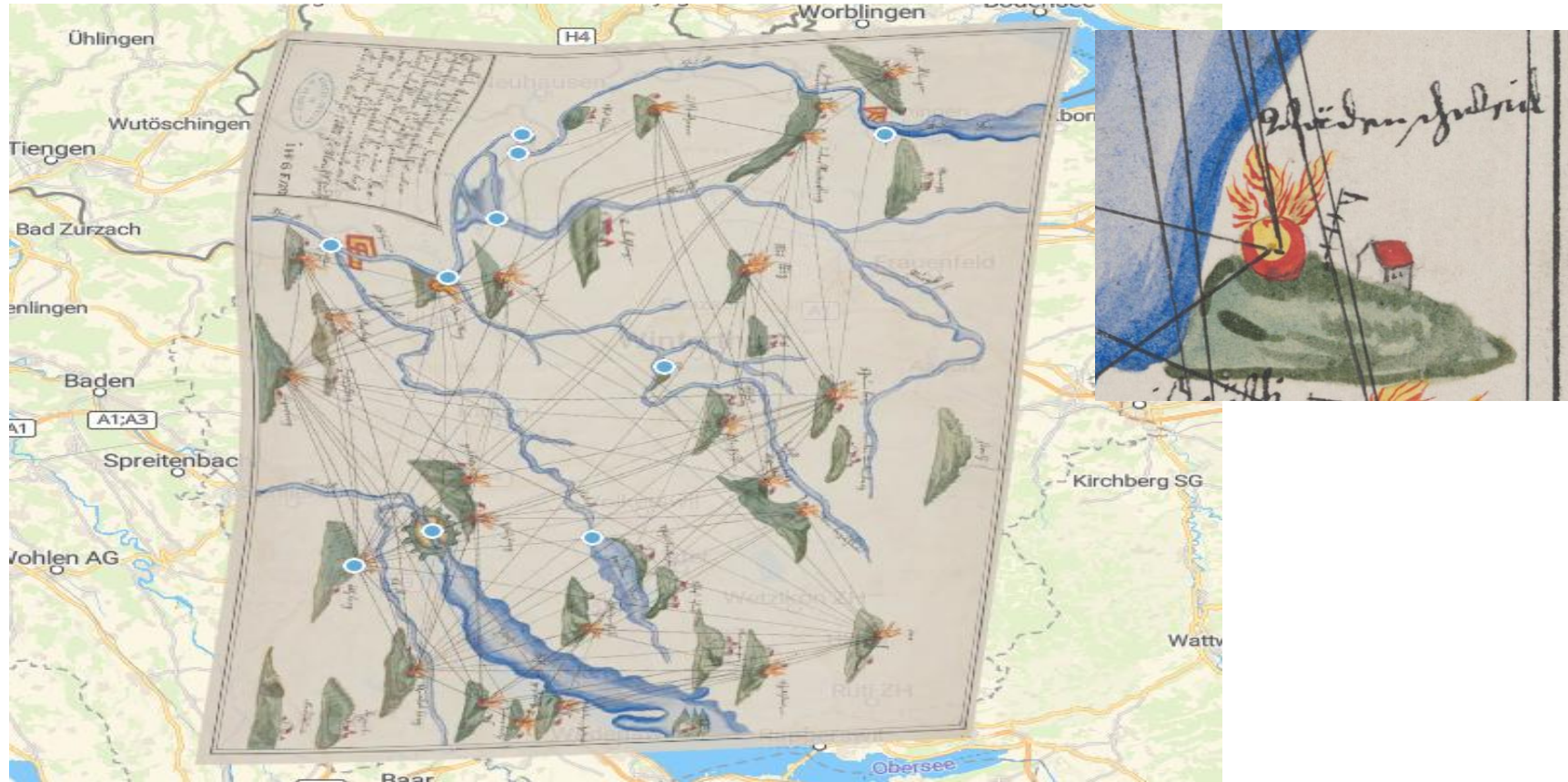
Beispiel: Befestigungsanlagen (Stadt Zürich)



Georeferencer, Overlay -Modus. Müllerplan (Basiskarte) sowie [Plan des Landes nördlich der Kronenpforte, Nutzung nach Abriss der Befestigung]. [Schweiz] [zwischen 1830 und 1840]. ZB Zürich, Kartensammlung, MK 123.

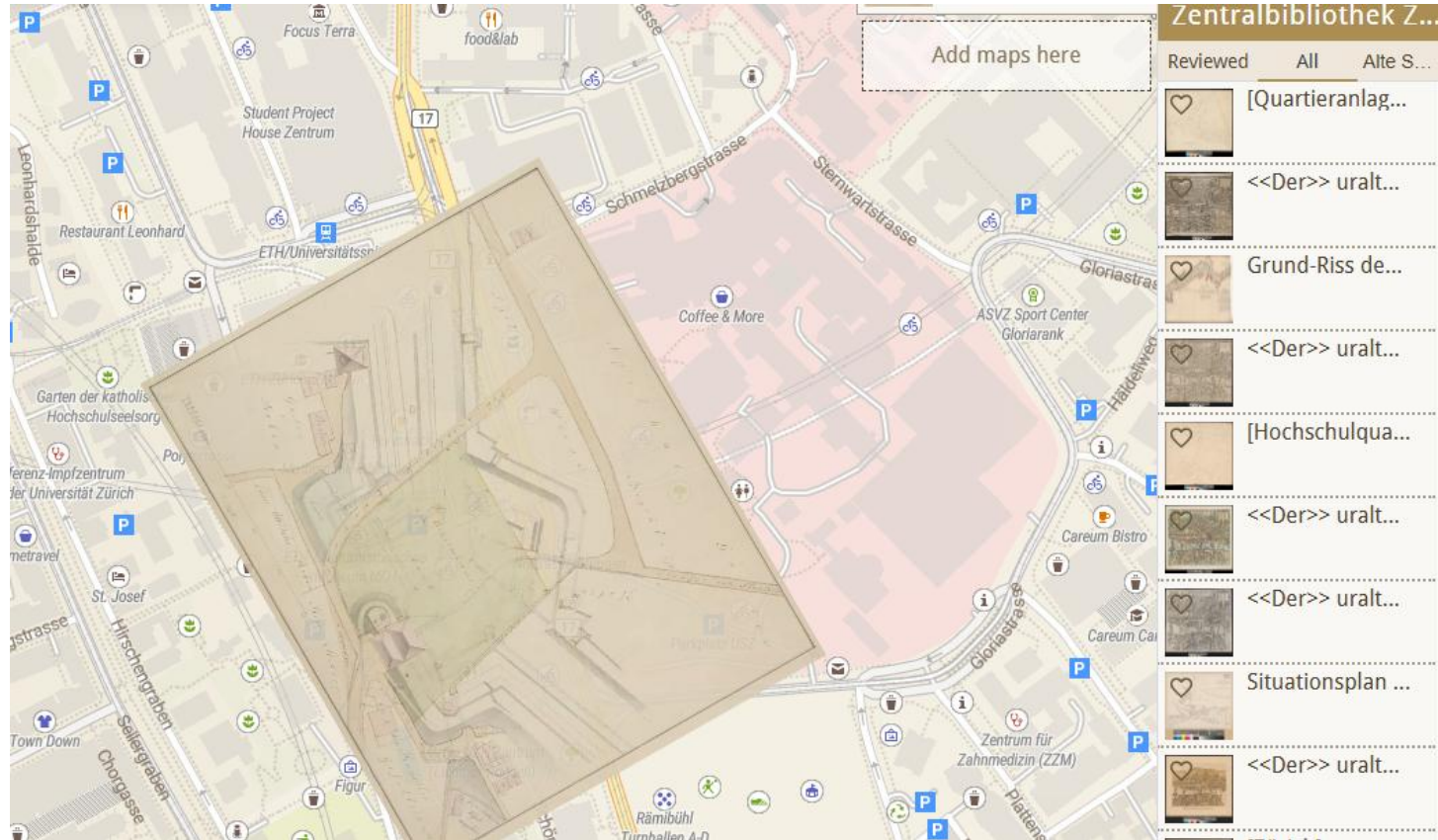
Resultate

Lesbarkeit



Schmutz, «Eigentliche Verzeichnis aller deren Hochwachten des Züricher Gebiets [...] erneuertet Ao. 1684». [Schweiz] 1757. ZB Zürich, Kartensammlung, MK 108.

Publikation auf Old Maps Online / Vergleich



Overlay-Modus auf Old Maps Online

Fragen